

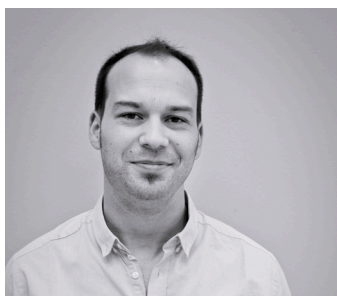
Homework, Une École Stéphanoise

Parcours de jeunes designers

Dans le cadre de l'exposition *Homework, Une École Stéphanoise*, la Cité du design invite une fois par mois un designer exposant afin qu'il partage son parcours, ses expériences et projets avec les élèves. Sous forme de conférences d'une heure, ces rencontres permettent de comprendre le parcours du designer invité à travers la présentation de sa formation, son parcours, ses domaines de création, son statut et de ses projets. Les designers sélectionnés ont chacun des parcours et des statuts différents. Cette diversité permettra aux élèves de découvrir les différentes facettes du métier de designer. Chaque rencontre peut être précédée ou suivie d'une visite guidée des expositions.

Mardi 12 novembre 2013 à 14h
JULIEN DE SOUSA

Diplômé de l'École supérieure d'art et design de Saint-Étienne en option design. Julien De Sousa exerce le métier de designer depuis novembre 2009 à Saint-Étienne. Ses champs d'activités s'étendent du design de produit au design d'espace. Il a notamment participé au projet *Je participe à la rénovation de mon école*.
www.julienendesousa.com



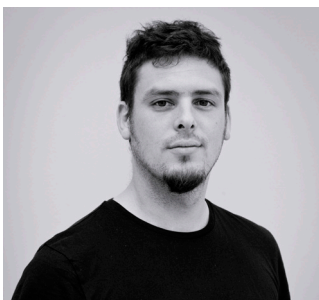
Jeudi 9 janvier 2014 à 11h
RÉMI BOUHANICHE

Rémi Bouhaniche est un studio de création d'intérieurs, de produits, de mobiliers et de scénographies qui propose des prestations sur mesure à des galeristes, éditeurs, particuliers, entreprises et instituts. Il travaille avec un réseau d'industries et d'artisans locaux et internationaux d'excellence et privilégie la qualité du projet dans sa forme et son contenu mais aussi dans ses rapports humains pour répondre de façon précise et unique à chaque demande.
www.remibouhaniche.com



Mardi 11 février 2014 à 14h
JEAN-SÉBASTIEN PONCET

D'origine paysanne, Jean-Sébastien Poncet fait dès le plus jeune âge l'expérience d'un paysage dessiné par l'activité agricole. De cette enfance, il conserve une attitude contemplative, un intérêt pour la complexité des rapports entre les hommes et leur environnement, un respect pour la simplicité et la rusticité des formes produites par le travail paysan. Cette expérience motive une pratique du dessin par et à partir de l'outil et dont la force poétique s'écrit dans l'économie des moyens.
www.jean-sebastienponcet.com



Mardi 18 mars 2014 à 14h
NUMÉRO 111

N°111 est un bureau de création pluridisciplinaire né des savoir-faire complémentaires de Sophie Françon, Jennifer Julien, toutes les deux designers et Grégory Peyrache, architecte. Ne se limitant pas à une échelle, une méthode, ou une discipline, l'équipe a une démarche globale qui interroge notre cadre de vie pour proposer une création à plusieurs, basée sur le partage des idées. N°111 se réunit autour de projets divers, dans les champs de l'objet, du mobilier, de l'architecture, de l'aménagement d'espace et de la scénographie.
www.numero111.com



Mardi 8 avril 2014 à 14h
(réservé à Génération Buzz) – collégiens
SO FAR SO GOOD

Le studio de création graphique et multimédia So far so good est composé de quatre membres : Flora Commaret, designer graphique, Allan Durand, développeur web, designer, Romain Delambily, illustrateur / designer graphique et Paul Malburet, designer sonore / artiste musicien. Basé à Saint-Étienne, ils investissent les champs du graphisme, de l'édition et du web, afin de proposer des identités et des concepts innovants pour des particuliers, des institutions ou des sociétés.
www.sofarsogood.fr



Mardi 6 mai 2014 à 14h
PHILIPPINE LEMAIRE

Philippine Lemaire est née en 1984 à Saint-Étienne. Après un parcours à l'ÉSADSE de Saint-Étienne, elle est diplômée de l'ÉSAD de Reims en 2008. Depuis elle mène une activité freelance à 2 ou 4 mains. Elle intervient autant dans les domaines de l'objet et du mobilier que de la scénographie ou de l'aménagement d'espace. Scrutant nos modes de vie contemporains, elle tente d'avoir une approche sensible pour chacune de ses réalisations. Un matériau, une fonction ou un mode de production sont autant de points de départ au développement d'un projet. Aujourd'hui elle travaille avec différents éditeurs tel que la Faïencerie de Gien, les Cristalleries de Saint-Louis ou Cinna.
www.philippinelemaire.com

